

別表第1 対象物件の表示（管理規約第4条（対象物件の範囲）関係）

名 称	グランスクエア一橋学園		
所 在 地	(住居表示) 東京都小平市鈴木町1丁目51番地1、同所72番地1		
	(地 番) 東京都小平市鈴木町1丁目51番地1、同所72番地1		
敷 地	面 積	21,954.84㎡	
	権利形態	壺番街・式番街・参番街の区分所有者全員の専有面積割合による共有	
建 物	構 造 等	壺 番 街	鉄骨鉄筋コンクリート造一部鉄筋コンクリート造 地上11階 塔屋1階建共同住宅 建築面積1,813.34㎡ 延べ面積14,388.11㎡
		式 番 街	鉄骨鉄筋コンクリート造一部鉄筋コンクリート造 地上13階 塔屋1階建共同住宅 建築面積1,792.95㎡ 延べ面積13,322.83㎡
		参 番 街	鉄骨鉄筋コンクリート造一部鉄筋コンクリート造 地下1階、地上14階 塔屋1階建共同住宅 建築面積2,129.00㎡ 延べ面積17,188.60㎡
		ふれあい館	鉄筋コンクリート造 地上2階建 建築面積168.23㎡ 延べ面積240.16㎡
	専有部分	壺 番 街	住戸数187戸 延べ面積13,139.17㎡
		式 番 街	住戸数173戸 延べ面積12,342.07㎡
		参 番 街	住戸数201戸 延べ面積15,263.29㎡
附属施設	塀、フェンス、掲示板、駐車場、バイク置場、原動機付自転車置場、自転車置場、花壇、植樹、キュービクル、散水栓、外灯設備、受水槽、防火水槽、水道引込管、排水施設、洗車場、消火栓、専用庭等建物に附属する施設		

別表第2 専有部分の専用に供される設備の帰属（管理規約第7条（専有部分の範囲）第3項関係）

専有部分の専用に供される設備	分 界 等	分界等の帰属
一 給水設備及び給湯設備	別図第1（給水管等の分界）に示すとおり、専有部分毎のメーターボックス内に存する戸別量水器の二次側配管から専有部分内のその設備の部分まで（ただし、バルコニー等に存する場合は、その設備の部分まで）	当該専有部分
二 専有部分毎の戸別給湯器		当該専有部分

専有部分の専用に供される設備	分 界 等	分界等の帰属
三 ガス設備	別図第2（ガス管等の分界）に示すとおり、専有部分毎のメーターボックス内の存する戸別計量器の二次側配管から専有部分内のその設備の部分まで（ただし、バルコニー等に存する場合はその設備の部分まで）	当該専有部分
四 排水衛生設備	別図第3（排水管等の分界）に示すとおり、専有部分内のその設備の部分から共用に供されるその設備との接続部分まで（ただし、継手を除く。）	当該専有部分
五 テレビ視聴設備（専有部分内に存する直列ユニットを含む。）		共用部分
六 電気設備	別図第4（電気設備の分界）に示すとおり、専有部分毎のメーターボックス内に存する戸別電力量計の二次側配線から専有部分内のその設備の部分まで（ただし、バルコニー等に存する場合は、その設備の部分まで）	当該専有部分
七 玄関灯及びその設備	区分所有者の専用に供される電源に接続する玄関灯及びその設備	当該専有部分
	区分所有者の共用に供される電源に接続する玄関灯及びその設備	共用部分
八 オートロック式共用玄関扉連動型インターホン及びその設備	別図第5（オートロック式共用玄関扉連動型インターホン等の分界）に示すとおり、住宅玄関子機から住宅親機までのその設備（ただし、住戸アダプタ方式の場合の住戸アダプタを除く。）	当該専有部分
九 室内消防用設備等（専有部分内に存し、かつ、建物に附属する消防用設備のうち、次号の設備を除くもの。）		共用部分
十 P型3級受信機による自動火災報知設備	住宅玄関子機から専有部分内のその設備（戸外表示器、感知器その他の警報機を含む。）	当該専有部分
十一 ダクト及びガラリ	共用に供される設備と接続しないもの	当該専有部分
	共用に供される設備と接続するもの	専有部分内のその設備の部分から共用に供されるその設備との接続部分まで（ただし、継手を除く。）
十二 前各号に定めるもの以外の専有部分の専用に供される設備	当該専有部分内にある部分	専有部分
	共用部分内又は当該専有部分以外の専有部分内にある部分	共用部分

別表第3 共用部分等の範囲（管理規約第8条（共用部分の範囲）関係）

<p>一 専有部分に属さない建物の部分（規約共用部分を除く。）</p>	<p>エントランスホール、開放廊下、外部階段、屋上、エレベーターホール、エレベーター室、ポンプ室、電気室、主幹盤室、MDF室、内外壁、界壁、床スラブ、基礎部分、塔屋、花台（下部室外機置場）、空調室外機置場、メーターボックス、パイプスペース、バルコニー、アルコーブ、ルーフバルコニー、ポーチ、門扉、ベランダ等専有部分に属さない建物の部分</p>
<p>二 専有部分に属さない建物の附属物</p>	<p>エレベーター設備、電気設備、給排水衛生設備、テレビ共聴視設備、集合郵便受け、宅配ボックス、消防用設備、防災防犯設備、避難設備、避雷針、各種の配線配管等専有部分に属さない「建物の附属物」</p>
<p>三 規約共用部分</p>	<p>ふれあい館、管理用物入れ、管理用流し、ゴミ集積所、清掃用流し、ラウンジ、キッズルーム、壺番街1階部分原動機付自転車置場、壺番街1階部分駐車場、参番街1階部分備蓄倉庫、倉庫及びそれらの附属物</p>

別表第4 土地及び共用部分等の共有持分割合（管理規約第10条（共有持分）関係）並びに議決権割合
（第51条（議決権）第1項及び第74条（議決権）第1項関係）

吉番街

タイプ	部屋番号	専有面積（㎡）	共有持分割合 分母10,000,000 に対する分子	議決権数
A	701	94.12	23,100	1
B	901	93.43	22,930	1
C1	405・505・605・704・804・903・1003	81.25	19,940	1
C2	401・501・601	81.25	19,940	1
C3	205・305	81.25	19,940	1
C4	201・301	81.25	19,940	1
C5	105	81.25	19,940	1
C6	101	81.25	19,940	1
D	1001	79.15	19,430	1
E	801	78.75	19,330	1
F1	403・503・603・702・802	78.22	19,210	1
F2	203・303	78.22	19,210	1
F3	103	78.22	19,210	1
G1	404・504・604・703・803・902・1002	77.50	19,020	1
G2	402・502・602	77.50	19,020	1
G3	204・304	77.50	19,020	1
G4	202・302	77.50	19,020	1
G5	104	77.50	19,020	1
G6	102	77.50	19,020	1
H1	419・519・619・718・818・917	77.28	18,970	1
H2	219・319	77.28	18,970	1
I1	411・511・611・710・810・909・1009	70.56	17,320	1
I2	211・311・1106	70.56	17,320	1
I3	111	70.56	17,320	1
J1	412・512・612・711・811・910・1010	70.56	17,320	1
J2	212・312・1107	70.56	17,320	1
K1	407・507・607・706・806・905・1005	70.52	17,310	1
K2	410・510・610・709・809・908・1008	70.52	17,310	1
K3	207・307・1102	70.52	17,310	1
K4	210・310・1105	70.52	17,310	1
K5	107	70.52	17,310	1
K6	110	70.52	17,310	1

L1	406・506・606・705・805・904・1004	69.44	17,040	1
L2	206・306・1101	69.44	17,040	1
L3	106	69.44	17,040	1
M1	708	68.32	16,770	1
M2	109	68.32	16,770	1
N1	409・509・609・808・907・1007	68.32	16,770	1
N2	209・309・1104	68.32	16,770	1
O1	707	68.32	16,770	1
O2	108	68.32	16,770	1
P1	408・508・608・807・906・1006	68.32	16,770	1
P2	208・308・1103	68.32	16,770	1
Q1	418・518・618・717・817・916	64.96	15,940	1
Q2	218・318	64.96	15,940	1
Q3	1016	64.96	15,940	1
R1	417・517・617・716・816・915・1015	64.96	15,940	1
R2	217・317	64.96	15,940	1
R3	1112	64.96	15,940	1
S1	414・514・614・713・813・912・1012	64.96	15,940	1
S2	413・513・613・712・812・911・1011・	64.96	15,940	1
S3	214・314・1109	64.96	15,940	1
S4	213・313・1108	64.96	15,940	1
T1	415・515・615・714・814・913・1013	58.81	14,430	1
T2	416・516・616・715・815・914・1014	58.81	14,430	1
T3	215・315・1110	58.81	14,430	1
T4	216・316・1111	58.81	14,430	1
合 計		13,139.17	10,000,000	187

貳番街

タイプ	部屋番号	専有面積 (㎡)	共有持分割合 分母10,000,000 に対する分子	議決権数
A1	1307	87.87	21,361	1
A2	1208	87.87	21,361	1
B	1301	86.73	21,084	1
C1	1010	86.21	20,958	1
C2	910	86.21	20,958	1
D	1101	84.85	20,628	1
E1	417・517・616・715・814	82.08	19,954	1

E 2	406 • 506 • 605 • 704 • 803	82.08	19,954	1
E 3	217 • 317	82.08	19,954	1
E 4	206 • 306	82.08	19,954	1
E 5	116	82.08	19,954	1
E 6	105	82.08	19,954	1
F 1	412 • 512 • 611 • 710 • 809 • 906 • 1006	76.38	18,568	1
F 2	212 • 312	76.38	18,568	1
F 3	111	76.38	18,568	1
F 4	1105 • 1205	76.38	18,568	1
F 5	1304	76.38	18,568	1
G 1	411 • 511 • 610 • 709 • 808 • 905 • 1005	74.10	18,014	1
G 2	211 • 311	74.10	18,014	1
G 3	110	74.10	18,014	1
G 4	1104 • 1204	74.10	18,014	1
G 5	1303	74.10	18,014	1
H 1	414 • 514 • 613 • 712 • 811 • 908 • 1008 • 1107 • 1207	71.82	17,459	1
H 2	214 • 314 • 1306	71.82	17,459	1
H 3	113	71.82	17,459	1
I 1	415 • 515 • 614 • 713 • 812 • 909 • 1009 • 1108	71.82	17,459	1
I 2	215 • 315	71.82	17,459	1
I 3	114	71.82	17,459	1
J	1109	71.30	17,333	1
K 1	409 • 509 • 608 • 707 • 806 • 903 • 1003 • 1102 • 1202	70.68	17,182	1
K 2	209 • 309	70.68	17,182	1
K 3	108	70.68	17,182	1
L 1	413 • 513 • 612 • 711 • 810 • 907 • 1007 • 1106 • 1206	70.16	17,056	1
L 2	213 • 313 • 1305	70.16	17,056	1
L 3	112	70.16	17,056	1
M 1	416 • 516 • 615 • 714 • 813	70.16	17,056	1
M 2	216 • 316	70.16	17,056	1
M 3	115	70.16	17,056	1
N	1201	69.94	17,002	1
O 1	408 • 508 • 607 • 706 • 805 • 902 • 1002	69.10	16,798	1
O 2	208 • 308	69.10	16,798	1

O3	107	69.10	16,798	1
P1	410・510・609・708・807・904・1004・ 1103・1203	68.95	16,762	1
P2	210・310・1302	68.95	16,762	1
P3	109	68.95	16,762	1
Q1	405・505・604・703・802	68.32	16,608	1
Q2	205・305	68.32	16,608	1
Q3	104	68.32	16,608	1
Q4	401・501	68.32	16,608	1
Q5	201・301	68.32	16,608	1
R	601	66.08	16,064	1
S1	801	65.15	15,838	1
S2	701	65.15	15,838	1
T1	402・502	64.96	15,792	1
T2	202・302	64.96	15,792	1
T3	101	64.96	15,792	1
U1	404・504・603・702	64.03	15,566	1
U2	403・503・602	64.03	15,566	1
U3	204・304	64.03	15,566	1
U4	203・303	64.03	15,566	1
U5	103	64.03	15,566	1
U6	102	64.03	15,566	1
V F 1	901	86.73	21,084	1
V F 2	1001	71.82	17,459	1
V F 3a	407・507・606・705・804	70.68	17,182	1
V F 3b	207・307	70.68	17,182	1
V F 3c	106	70.68	17,182	1
合 計		12,342.07	10,000,000	173

参番街

タイプ	部屋番号	専有面積 (㎡)	共有持分割合 分母10,000,000 に対する分子	議決権数
A	901	94.07	22,434	1
B	701	92.51	22,062	1
C	419・519・618・717・815・911・1011・ 1110・1210・1309	90.93	21,684	1
C2	219・319・1409	90.93	21,684	1

C1	115	112.18	26,753	1
D	1301	87.55	20,879	1
Da	1101	87.97	20,979	1
E	408 • 508 • 607 • 706 • 804	87.25	20,807	1
E2	208 • 308	87.25	20,807	1
E1	108	107.70	25,683	1
F	418 • 518 • 617 • 716 • 814 • 910 • 1010 • 1109 • 1209 • 1308	81.67	19,476	1
F2	218 • 318 • 1408	81.67	19,476	1
F1	114	100.27	23,912	1
G	401 • 501	81.59	19,457	1
G2	201 • 301	81.59	19,457	1
G1	101	99.87	23,816	1
H	1001	79.07	18,856	1
I	409 • 509 • 608 • 707 • 805	78.69	18,765	1
I2	209 • 309	78.69	18,765	1
I1	109	100.00	23,847	1
J	415 • 515 • 614 • 713 • 811 • 907 • 1007 • 1106 • 1206 • 1305	78.85	18,756	1
J2	215 • 315 • 1405	78.85	18,756	1
J1	111	99.86	23,841	1
K	601	77.22	18,415	1
L	407 • 507 • 606 • 705 • 803	76.39	18,217	1
L2	207 • 307	76.39	18,217	1
L1	107	94.42	22,516	1
M	402 • 502	76.29	18,193	1
M2	202 • 302	76.29	18,193	1
M1	102	93.35	22,261	1
N	417 • 517 • 616 • 715 • 813 • 909 • 1009 • 1108 • 1208 • 1307	76.15	18,159	1
N2	217 • 317 • 1407	76.15	18,159	1
N1	113	100.00	23,847	1
O	414 • 514 • 613 • 712 • 810 • 906 • 1006 • 1105 • 1205 • 1304	75.97	18,117	1
O2	214 • 314 • 1404	75.97	18,117	1
O1	110	98.24	23,427	1
P	413 • 513 • 612 • 711 • 809 • 905 • 1005 • 1104 • 1204 • 1303	75.97	18,117	1

P2	213・313・1403	75.97	18,117	1
Q	403・503・602	75.90	18,100	1
Q2	203・303	75.90	18,100	1
Q1	103	93.52	22,302	1
R	1401	72.97	17,401	1
Ra	1201	72.55	17,301	1
S	416・516・615・714・812・908・1008・ 1107・1207・1306	72.67	17,330	1
S2	216・316・1406	72.67	17,330	1
S1	112	93.88	22,388	1
T	411・511・610・709・807・903・1003・ 1102・1202	71.41	17,029	1
T2	211・311	71.41	17,029	1
Ta	410・510・609・708・806・902・1002	71.83	17,129	1
Ta2	210・310	71.83	17,129	1
U	412・512・611・710・808・904・1004・ 1103・1203・1302	71.41	17,029	1
U2	212・312・1402	71.41	17,029	1
V	801	68.84	16,416	1
W	404・504・603・702	67.35	16,061	1
W2	204・304	67.35	16,061	1
W1	104	84.60	20,175	1
Wa	406・506・605・704・802	67.72	16,149	1
Wa'	405・505・604・703	67.72	16,149	1
Wa2	206・306	67.72	16,149	1
Wa'2	205・305	67.72	16,149	1
Wa1	106	84.97	20,263	1
Wa'1	105	84.97	20,263	1
合 計		15,708.81	10,000,000	201

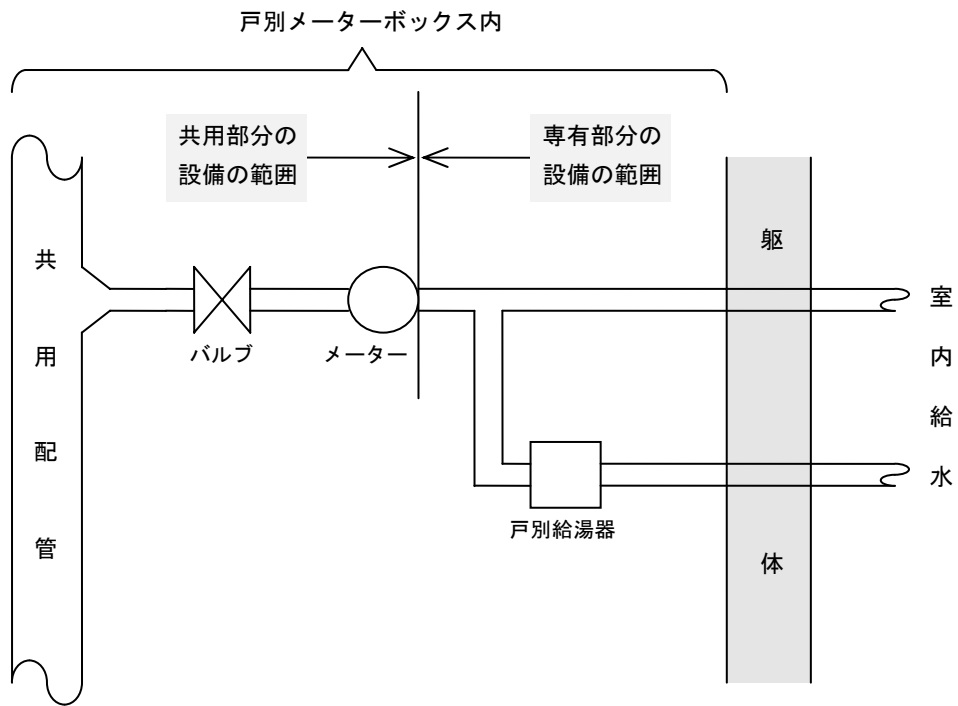
別表第5 バルコニー等の専用使用権（管理規約第14条（バルコニー等の専用使用権）第1項関係）

専用使用部分 区分	バルコニー 花台（下部室外機置場） 空調室外機置場	玄関扉 玄関扉枠 窓サッシュ 窓ガラス	メーターボックス パイプスペース アルコーブ 表札
1 位置及び部位	各専有部分に接するバルコニー、花台（下部室外機置場）及び空調室外機置場	各専有部分に附属し外気に接する玄関扉、玄関扉枠、窓サッシュ、窓ガラス	各専有部分に接するメーターボックス、パイプスペース、アルコーブ及び専有部分毎の表札
2 用法	通常バルコニー、花台、空調室外機置場としての用法	通常玄関扉、玄関扉枠、窓サッシュ、窓ガラスとしての用法	通常メーターボックス、パイプスペース、アルコーブ、表札としての用法
3 期間	区分所有権存続中	区分所有権存続中	区分所有権存続中
4 条件	無償	無償	無償
5 専用使用権者	当該専有部分の区分所有者	各専有部分の区分所有者	各専有部分の区分所有者

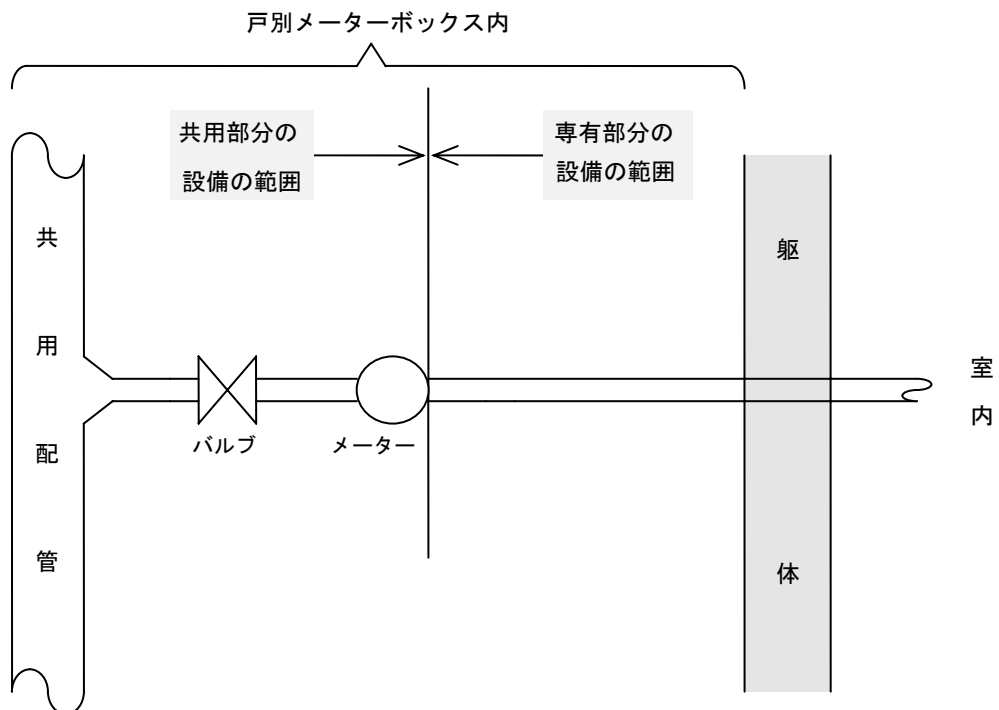
専用使用部分 区分	1階専有部分に接する庭	集合郵便受け	ルーフバルコニー ベランダ 門扉 ポーチ
1 位置及び部位	1階専有部分に接する専用庭	1階共用エントランスの集合郵便受けのうち各専有部分毎の郵便受け	各専有部分に接するルーフバルコニー、ベランダ門扉、ポーチ
2 用法	通常庭としての用法	通常郵便受としての用法	通常ルーフバルコニー、ベランダ門扉、ポーチとしての用法
3 期間	区分所有権存続中	区分所有権存続中	区分所有権存続中
4 条件	有償	無償	無償
5 専用使用権者	当該専有部分の区分所有者	当該専有部分の区分所有者	当該専有部分の区分所有者

専用使用部分 区 分	室内消防用設備等	テレビ視聴用直列ユニット
1 位置及び部位	専有部分内に存し、かつ、建物に附属する消防用設備のうちP型3級受信機による自動火災報知設備を除くもの	各専有部分内に存するテレビ視聴用直列ユニット
2 用 法	通常の消防用設備としての用法	通常のテレビ視聴用直列ユニットとしての用法
3 期 間	区分所有権存続中	区分所有権存続中
4 条 件	無 償	無 償
5 専用使用権者	当該専有部分の区分所有者	各専有部分の区分所有者

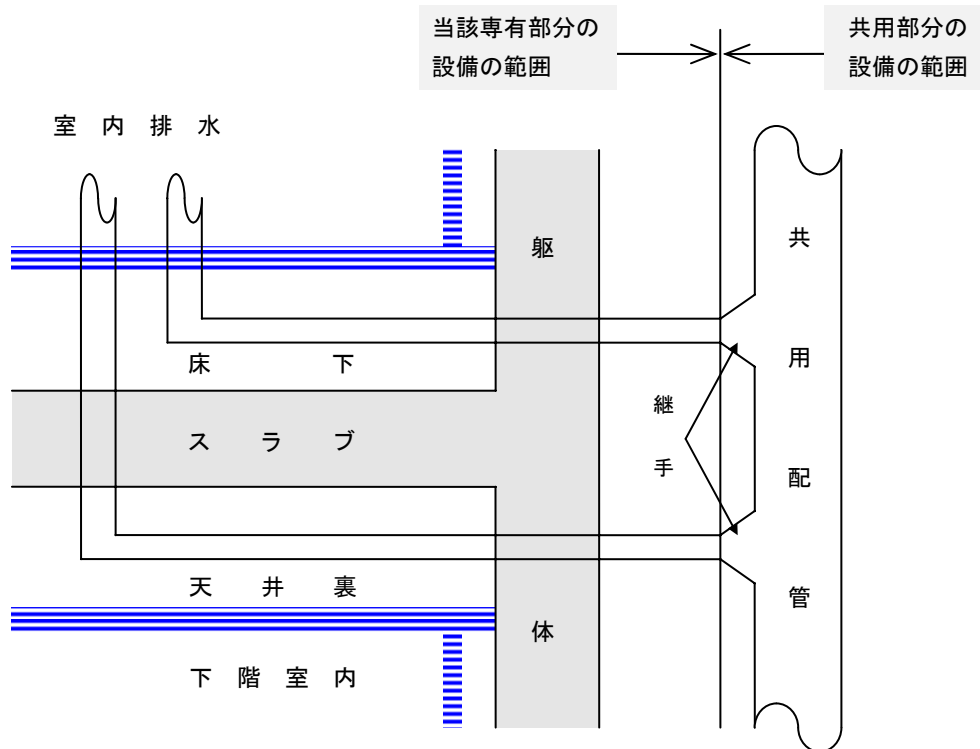
別図第1 給水管等の分界（別表第2（専有部分の専用に供される設備の帰属）第一号関係）



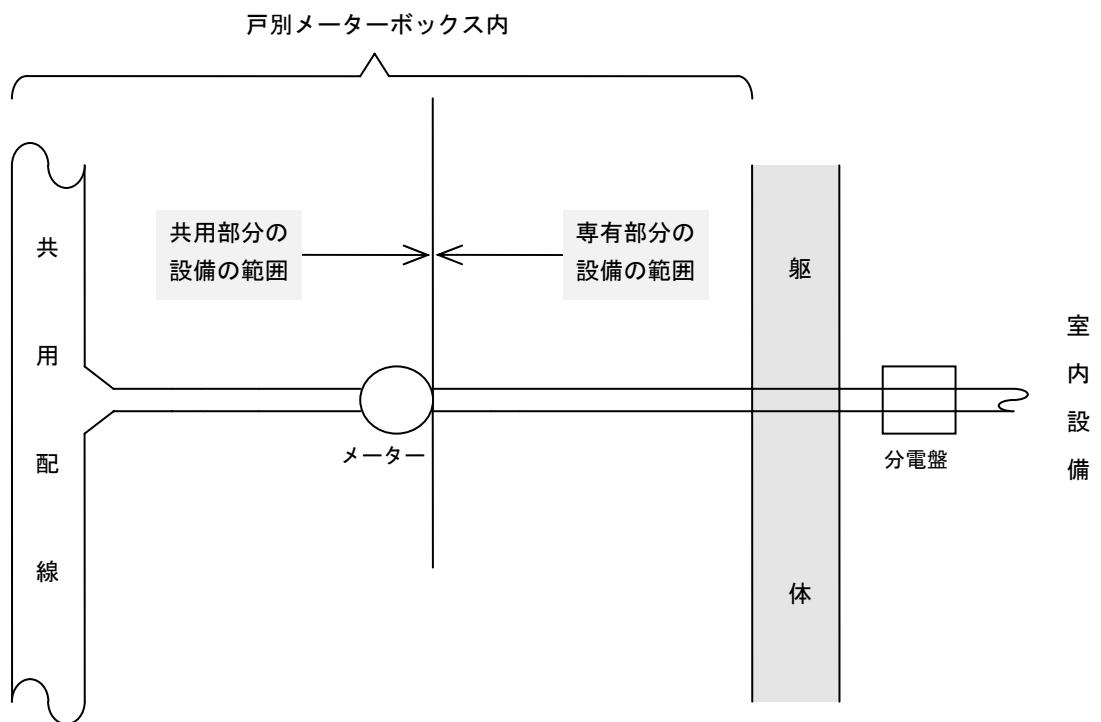
別図第2 ガス管等の分界（別表第2（専有部分の専用に供される設備の帰属）第三号関係）



別図第3 排水管等の分界（別表第2（専有部分の専用に供される設備の帰属）第四号関係）



別図第4 電気設備の分界（別表第2（専有部分の専用に供される設備の帰属）第六号関係）



別図第5 オートロック式共用玄関扉連動型インターホン等の分界（別表第2（専有部分の専用に供される設備の帰属）第八号関係）

