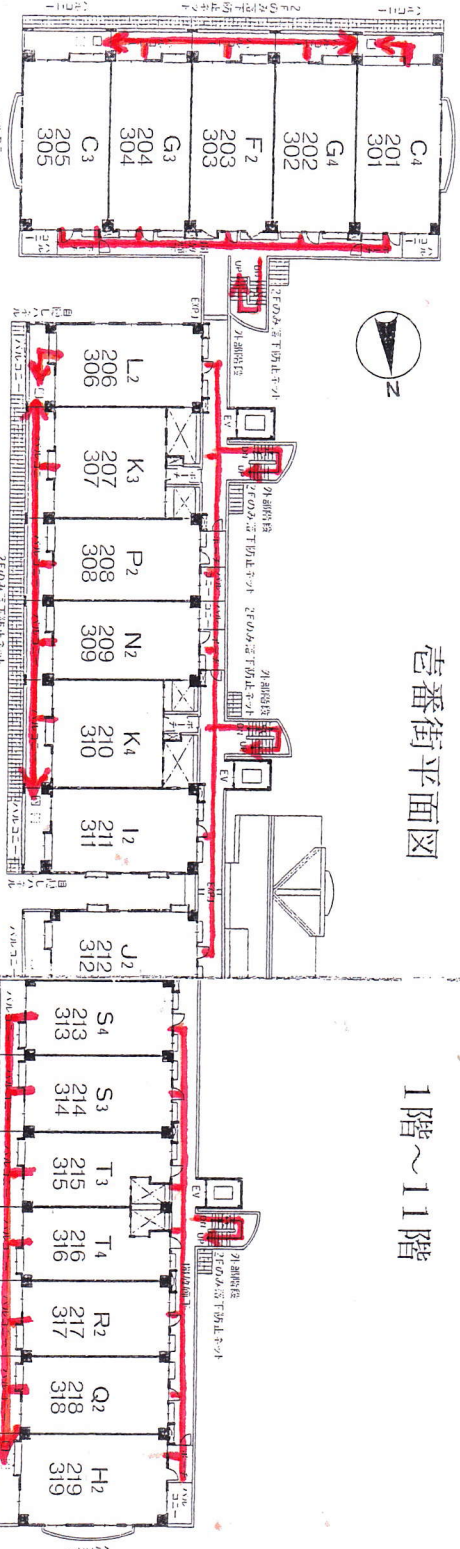


1階

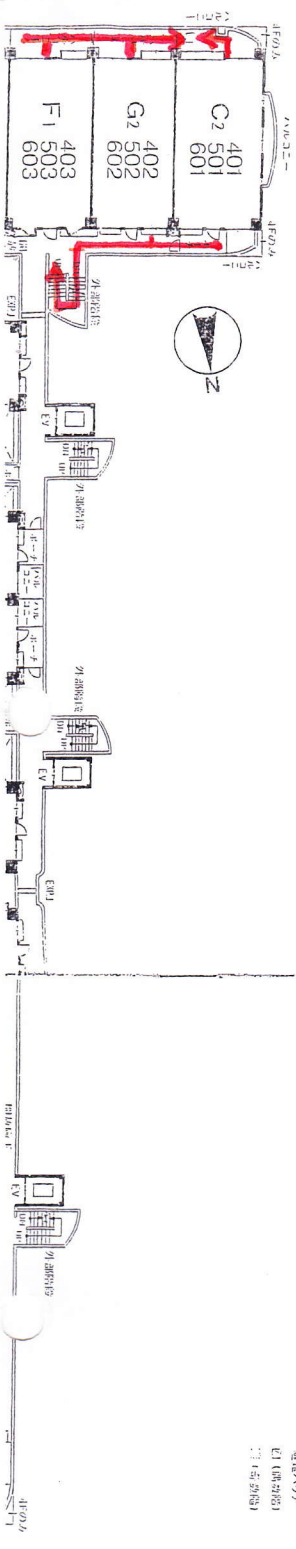
敷地配置図・1階平面図

荻番街平面図

1階～11階

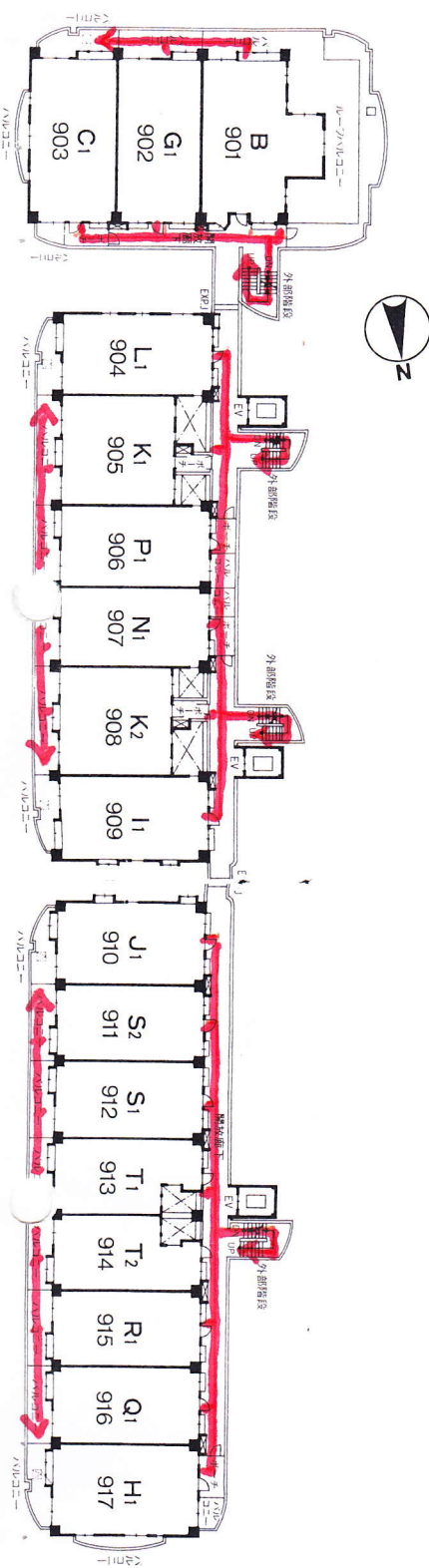
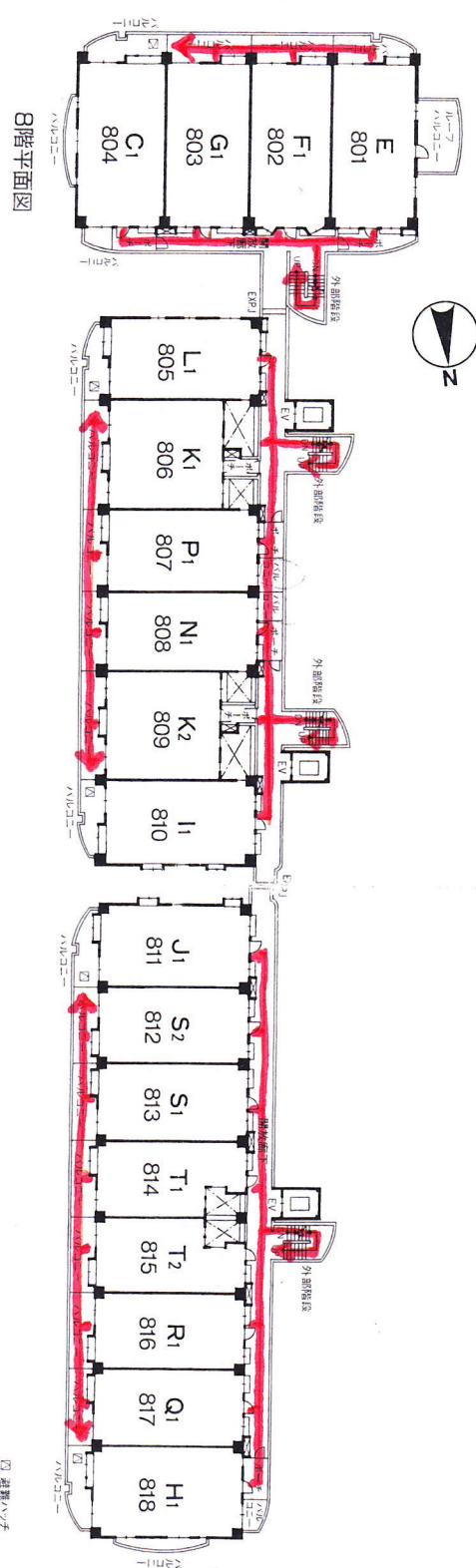
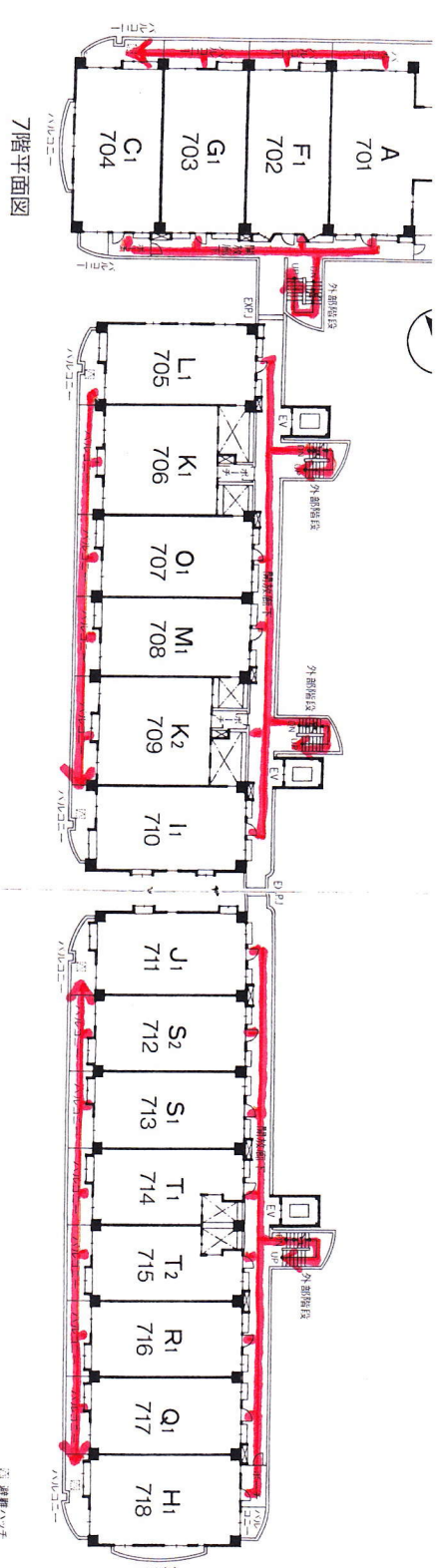


2・3階平面図



- 敷地面積 2,100㎡ (建築面積 1,000㎡)
- 延床面積 1,000㎡ (1階 500㎡、2階 500㎡)
- 柱間隔 4.0m x 4.0m (柱中心間隔)
- 柱径 200mm (鉄筋コンクリート造)
- 床 100mm (強化コンクリート)
- 天井 2.4m (石膏ボード)
- 壁 120mm (軽量コンクリート)
- 窓 1,200mm x 1,500mm (樹脂サッシ)
- 扉 1,200mm x 2,400mm (樹脂サッシ)
- 玄関 1,200mm x 2,400mm (樹脂サッシ)
- 廊下 1,200mm x 2,400mm (樹脂サッシ)
- 階段 1,200mm x 2,400mm (樹脂サッシ)
- エレベーター 1,200mm x 2,400mm (樹脂サッシ)
- 駐輪場 1,200mm x 2,400mm (樹脂サッシ)
- 駐車場 1,200mm x 2,400mm (樹脂サッシ)

菅番街
7階 8階 9階



巷番街

10階 11階

