

Foresta Viale

NO. 2006-10 発行日：2007.01.31

発行／グランスクエア一橋学園 団地管理組合
発行責任者／団地管理組合 理事長 土井 数彦
グランスクエア一橋学園ホームページ <http://www.kodairaGS.com>



第11期定期総会開催のご案内

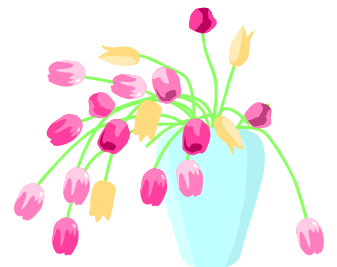
グランスクエア一橋学園団地管理組合第11期定期総会を下記の通り開催いたします。

日時：2月25日（日） 午前10時～

場所：参番街1階 キッズルームおよびラウンジ

私達の共有財産を維持管理するための方策を決定する重要な集会です。
多数ご出席いただきますようお願いいたします。

お手元に議案書が届きましたらご確認ください。



色がとても
きれいだし
安いのよ！

ふれあい館のコピー機をご利用ください

ふれあい館には、コピー機が設置されております。
用紙のサイズに関係なく
白黒1枚10円、カラー1枚50円でご利用できます。
ぜひ、ご活用ください。

第11回団地理事会を1月20日に開催しました。主な議題・審議事項等は次のとおりです。

1. 規約により参番街の大規模修繕計画に基づき、設計監理費は（参番街修繕積立金から支出）第11期定期総会にて趣旨説明する。
2. 植栽担当理事より
 - ・年間庭園管理会社の年間契約は次回理事会に提出する。
3. ペット委員会より
 - ・GS周辺に犬糞が多いので注意看板を貼る。（小平市から支給）
4. ホームページ委員会より
 - ・パソコン教室の提案があり了承する。
5. コミュニティー形成委員会より
 - ・餅つき会の当日参加数と会計報告があった。
6. 設計監理会社の選定
 - ・(株)改修設計と(有)エスアンドエーリニューアル設計より提出された見積書等を修繕委員会で財務内容、設計監理内容、実務内容、を比較検討し(株)改修設計に決定した。

次回の理事会は2月17日(土)午後2:00から参番街ラウンジで行います。
理事以外の方の参加も歓迎です。事前に管理事務室へ連絡をお願いします。



今月の理事

今月は修繕担当理事、監事の仕事を紹介します。

●修繕担当理事にさきました●

Q. 修繕担当理事の仕事とは？

A. 東急コミュニティー実施の調査結果による要修繕箇所を理事会にて現場確認して頂き、それを基に修繕要領及びコスト的な観点にて業者選定を行い、修繕を施すことが仕事とっております。

Q. 修繕担当の仕事をしてきて一言。

A. 日頃見慣れているグランスクエアの建物も、もう10年に近い。遠目で見ていると、まだまだ綺麗ですが昨年行われた東急コミュニティー実施の要補修箇所のリストを見ると、かなりの箇所で傷みが出ていることに驚きました。経年劣化箇所も有りますが、中には「人的原因の不良箇所」と見てとれる場所も！要補修箇所のリストを見ていると、グランスクエア建設時の人それぞれの施工意識の違いが見えてくる様でした。

●監事にさきました●

Q. 監事の仕事とは？

A. 公式には、管理組合の業務監査、会計監査報告を総会に提出するという役割があります。グランスクエア理事会の役員は、理事長を除いて毎年交代してしまうので、新しい理事の方は活動について不安や途惑いを覚える方もいらっしゃいます。前期組合の理事長経験者として、前期までの理事会運営の状況を説明することで当期の理事会の活動がスムーズにいくようにサポートすることがなによりも重要な仕事だと感じています。

Q. 監事の仕事をしてきて一言。

A. 理事長、監事と二年間にわたって理事会に役員として参加してきましたが、大変貴重な経験をさせて頂いたと思います。他の理事の方も同じかと思いますが、理事会に参画することで、グランスクエアのことが多角的に理解できるようになりましたし、管理会社の東急さんや、自治会、役員及び各種委員会メンバーなど、多くの方々の積極的な参加と協力でグランスクエアが支えられている事も良く分かりました。今後も自分のできる範囲で何かに参加できれば良いなと考えています。

今月で全理事の紹介が終了いたしました。これからも理事会活動へのご理解・ご協力をお願いいたします。

管理組合・管理事務所への連絡

TEL/FAX : **344-1635** (夜間・祝日は、留守番電話/FAXが応答)

メールアドレス : **gs123@gaea.ocn.ne.jp**でも受け付けております。

各棟エントランスの管理組合・事務所用のポストもご利用ください。

なお、ご意見・ご要望は、ご連絡先を明記して頂けますようお願い致します。



団地ニュースのバックナンバーは、グランスクエア一橋学園ホームページで閲覧できます。

<http://www.kodairaGS.com>