

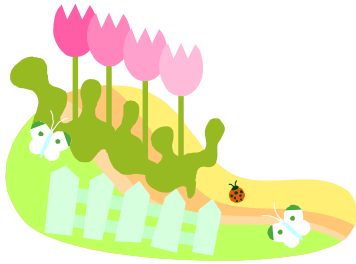
# Foresta Viale

NO. 2006-11 発行日：2007.02.25

発行／グランスクエア一橋学園 団地管理組合  
 発行責任者／団地管理組合 理事長 土井 数彦  
 グランスクエア一橋学園ホームページ <http://www.kodairaGS.com>



## 自転車整理にご協力ください



現在マンション敷地内に駐輪してある自転車に無理な置き方をしているものが見受けられます。指定位置以外に置かれた自転車は美観を損ねるだけでなく緊急車両の駐車の妨げにもなります。ひとり一人がマナーを守ることにより、安全で美しい環境を維持することができます。ご協力をお願いします。

### 委員会活動のお知らせ

団地管理組合では以下の委員会活動を行っています。

- コミュニティ形成委員会（自治会）…各種イベントの企画・実行など
- 植栽委員会…団地内の植栽の管理・向上など
- ペット委員会…団地内におけるペット飼育についての考察など
- ホームページ委員会…グランスクエア一橋学園ホームページの運営など
- 修繕委員会…長期修繕計画への取り組みなど

各委員会はどなたでも気軽に参加していただくことができます。興味のある方は是非委員会を見学してみませんか。

お問い合わせは、ふれあい館管理事務所までお願いします。

TEL/FAX：344-1635（夜間・祝日は、留守番電話/FAXが応答）

メールアドレス：[gs123@gaea.ocn.ne.jp](mailto:gs123@gaea.ocn.ne.jp)



### 第12回団地理事会を2月17日に開催しました。主な議題・審議事項等は次のとおりです。

1. 第11期定期総会議案書(案)第1議案から第6号議案完成し全戸配布した。  
総会終了後引継ぎの最終確認を行う。
2. 敷地内における駐輪状況の改善に関する要望、提案。（居住者の方から）
  - ・毎日定期に駐輪ゾーン全体の整頓を実施する。  
⇒18時以降煩雑の時、(株)東急コミュニティーの毎日の業務取組みは1人体制でふれあい館を無人にすることは出来ない状態。

- ・バイク置場を見直し、自転車置場に。  
⇒23 台中稼動 18 台で自転車置場転用は難しい。
  - ・参番街駐輪場の空き利用。  
⇒空きは無い状態。
  - ・駐輪場の増設。  
⇒自転車置場のスペース確保は難しい。居住者の皆様に団地管理組合として自転車を置く時のマナーを掲示板に貼り又は啓蒙運動を起こして行く。
3. ペット委員会より
- ・2006 年度決算報告と 2007 年度活動計画及び予算計画の報告があった。
4. ホームページ委員会より
- ・2月3日(土)パソコン教室を開催した。6名の参加があった。
5. 修繕委員会より
- ・(株)改修設計と来年第12期定期総会までのスケジュール確認を行った。
  - ・事前調査アンケート(案)を作成する。

次回の理事会は3月17日(土)午後2:00から参番街ラウンジで行います。  
理事以外の方の参加も歓迎です。事前に管理事務室へ連絡をお願いします。



第11期理事会役員任期は2月25日の総会終了をもって満了しました。

これまでの皆様のご理解ご協力に感謝いたします。

1年間ありがとうございました。

**管理組合・管理事務所への連絡**

TEL/FAX : **344-1635** (夜間・祝日は、留守番電話/FAXが応答)

メールアドレス : **gs123@gaea.ocn.ne.jp**でも受け付けております。

各棟エントランスの管理組合・事務所用のポストもご利用ください。

**なお、ご意見・ご要望は、ご連絡先を明記して頂けますようお願い致します。**



団地ニュースのバックナンバーは、グランスクエア一橋学園ホームページで閲覧できます。

<http://www.kodairaGS.com>